

ASSEMBLEE COLLECTIF PAIR AIDANCE 77

1^{er} décembre 2025
Espace Saint Jean
Melun



Pair-aidance 77

Vous avez une maladie ou un handicap,
vous avez besoin d'être aidé par un pair-aidant,
vous voulez devenir pair-aidant,
Vous souhaitez des informations sur la pair-aidance ?

Rejoignez le collectif
pair-aidance 77

Écrivez-nous : pairaidance@mdph77.fr
Notre site : mdph77.fr/pair-aidance

Soutenu et financé par

 **RÉPUBLIQUE
FRANÇAISE**

 **ars**
Agence Régionale de Santé
Île-de-France

 **seine
&marne**
LE DÉPARTEMENT

**EN
ATTENTE
DE BAT**



The background features abstract, overlapping green geometric shapes in various shades of green, creating a modern and dynamic visual effect. The shapes are primarily triangular and polygonal, with some areas appearing more translucent than others.

LE COLLECTIF D'AUJOURD'HUI ET DE DEMAIN

Monique Legrand et Serge Lefoll

LES ORIGINES DE LA PAIR AIDANCE

histoire

- 2013 Affaire Amélie LOQUET
- 2014 Rapport Piveteau « Zéro sans solution → Axe 3 de démarche réponse accompagnée pour tous : « Créer une dynamique d'accompagnement et de soutien par les pairs »
- 2015 Lancement de la démarche - 23 territoires pionniers dont la Seine et Marne
- 2017 : Collectif pair aideance 77

Définition

- Entraide entre personnes souffrant ou ayant souffert d'une même maladie ou du même handicap.
- Fondé principalement sur l'expérience et les échanges réciproques entre un pair aidant et un pair aidé

Objectifs

- Valoriser le savoir expérientiel
- Renforcer le pouvoir d'agir
- Améliorer la qualité des accompagnements par l'intervention des pairs

HISTOIRE DU COLLECTIF



2016

4 institutions pilotes

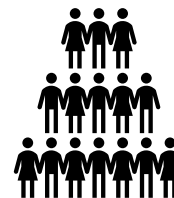
« Réponse accompagnée »



2017

30 Membres

80 % de professionnels
20 % de pair aidants



2025

85 membres

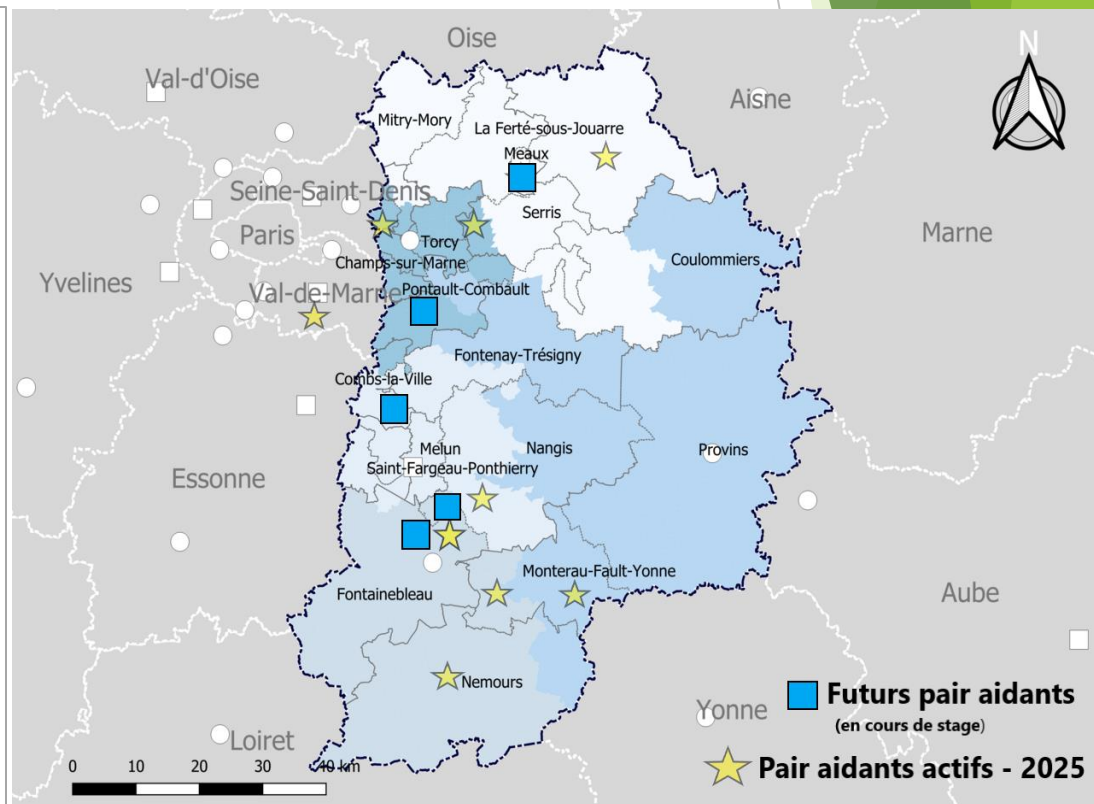
62 % de professionnels
38 % de pair aidants et candidats à la pair aideance



Des professionnels de différents horizons

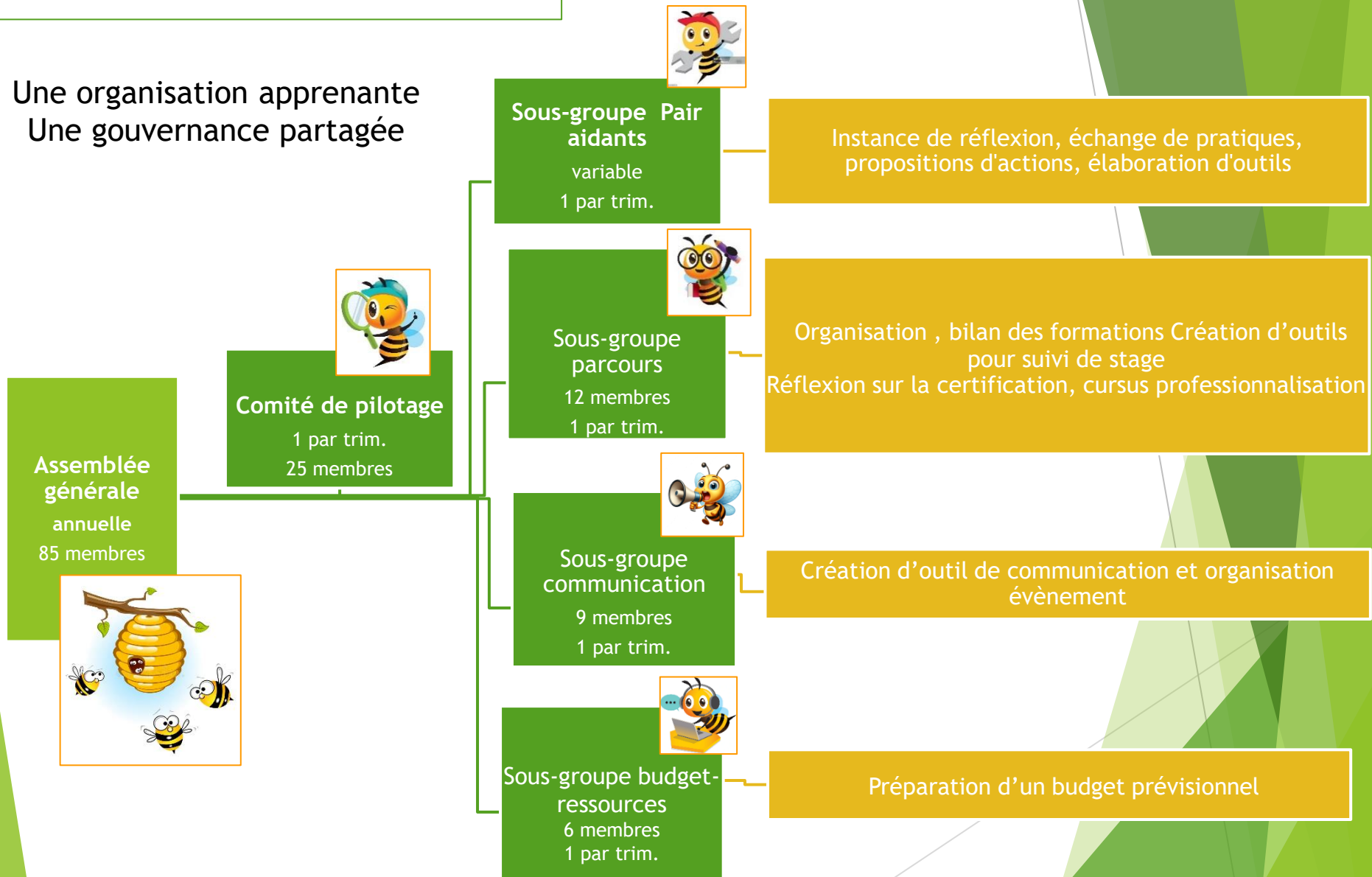
Des pair aidants, futurs pair aidants présents sur le 77

ASSADRM
ADAPEI SAPHA
Mesure
Poidtaz
IPSI
MDPH
Justice
AEDE
Amis
Rouge
L
Fondation
Endométriose
APIH
SAMSAR
EFICACE
Croix
La
Sur
COS
GHIF
COALLIA
Les
Inclusion
CREATIONADE
UNAFAM
MDS
UGE
CAM
Aura
Foyers
Hand
ESAT
SAVS
SESSAD
CLEAH



FORMAT DU COLLECTIF

Une organisation apprenante
Une gouvernance partagée



DE LA PENSEE AU PLAN D' ACTIONS DU COLLECTIF

Une pensée vertueuse....

Volonté d'impulser un déploiement de la pair aideance en deux processus de réhabilitation :

Psychosocial

- Des personnes concernées afin de rétablir pleinement la personne dans son statut de « citoyen » et non pas de « malade »

Pouvoir d'agir

Sociétal

- Dans nos structures sociétales spécialisées ou de droit commun afin de normaliser les relations et tendre vers un effacement des stigmatisations.

Des Axes opérants :

- Sensibiliser les acteurs dans le champs du médico-social ➡ **FORMER LES PROFESSIONNELS**
- Mettre en place une politique de communication sur la pair aideance ➡ **COMMUNIQUER**
- Former nos experts d'expériences ➡ **FORMER DES PAIRS AIDANTS**

DES ACTIONS GRACE AU SOUTIEN DES INSTITUTIONS

FORMER LES PROFESSIONNEL

- 23 sensibilisations sur lieu de stage
- 397 participants aux réunions d'information à la MDPH

COMMUNIQUER

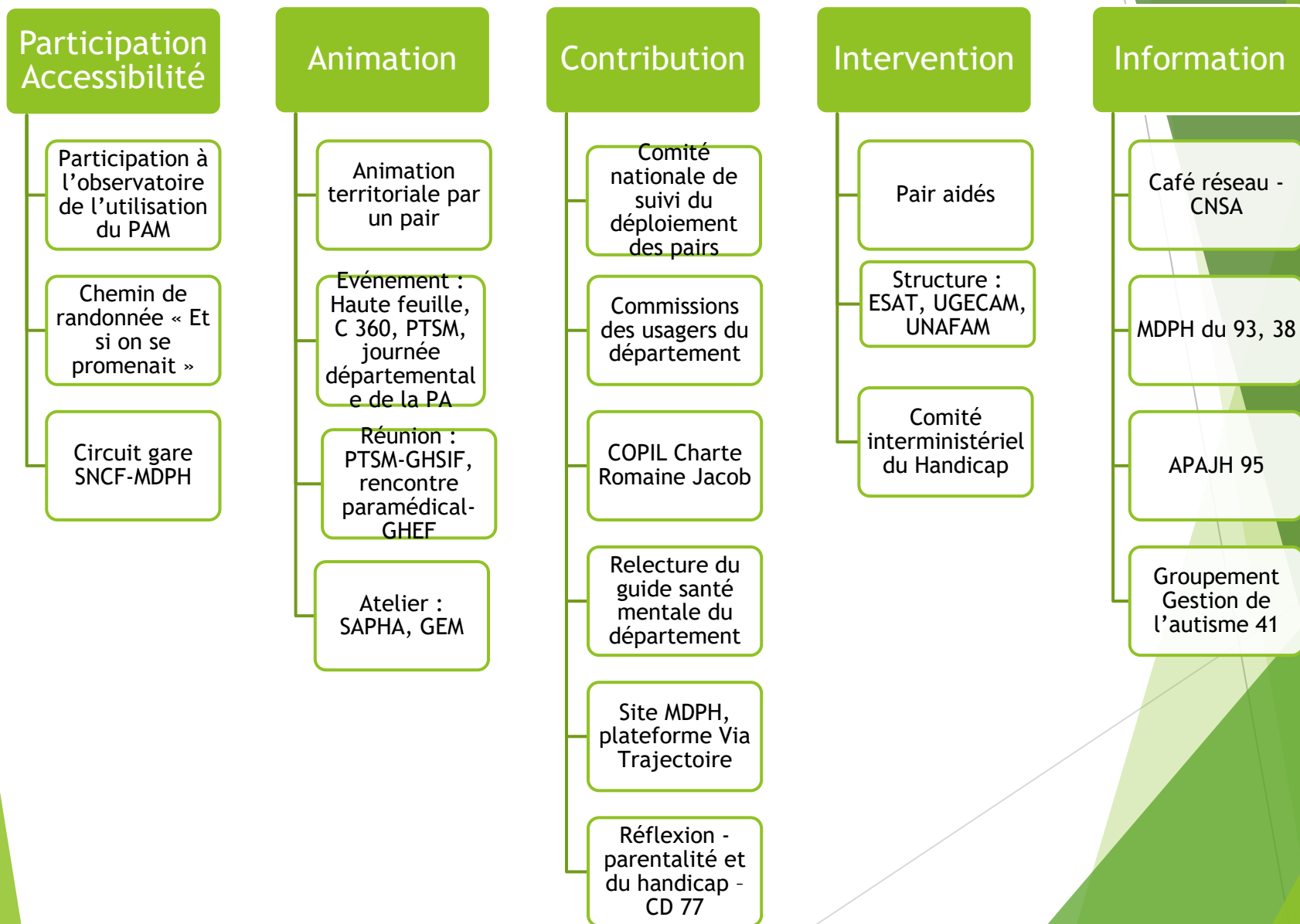
- Animation territoriale
- 2 journées Pair aideance 77
- Outils de com : Kakémono, dépliant
- 31 lieux de stage
- 1 699 demandes d'information via la boîte mails (2021 au 1^{er} sem. 2025)
- 5 744 visites sur la page Pair aideance de la MDPH (2024-2025)

FORMER DES PAIR AIDANTS

- 16 formations en cours (théorie ou stage)
- 9 suspensions
- 12 pair-aidants formés dont 11 actifs
- 238 pair aidés accompagnés

DE NOUVELLES ACTIONS

Une paire aidance qui s'adapte à la demande du territoire 77



NOUVEAU CONTEXTE = STATUT A CREER

Constat

Fin de l'expérimentation et du CNR dédié au déploiement du plan d'actions



Nécessité d'un statut plus sécurisé pour la continuité et la poursuite des actions du collectif Pair Aidant 77.



A l'étude

GEM

Suggestion ARS

ASSOCIATION

Loi 1901

ESPACE DE VIE SOCIAL

Dispositif CAF

ETUDE EN COURS DU SCENARIO GEM

Le GEM et le collectif pair aideance 77 :
deux entités différentes avec certaines visées communes
Un cahier des charges étroit au regard des actions menées par le collectif

Le **GEM** est une association qui vise à favoriser l'insertion dans la cité , renforcer le pouvoir d'agir et à lutter contre l'isolement des adhérents

Le **collectif** est une entité d'acteurs du territoire qui déploie des actions en pair-aideance sur le département et favorise l'autodétermination des PA

Travail en cours :
Première version d'un projet

Proposition du collectif PA 77 :

Mise en place d'un **GEM + départemental des Pair aidants** portés par ces derniers.

Un GEM + Par :

- Le déploiement des missions sur différentes antennes (lieux de droit commun)
- Le maintien des actions de communication, de formation des professionnels et des pair aidants
- L'intervention de PA formés, présent auprès des pair-aidés et en complémentarité avec les professionnels au sein des ESMS
- La mise en place d'activités de proximité facilitant le lien entre les adhérents du GEM+, les bénévoles Paire aidant avec le soutien d'un animateur salarié (*nouveauté*)

The background of the slide features abstract, overlapping green geometric shapes, primarily triangles and polygons, in various shades of green, creating a modern and dynamic visual effect.

FOCUS

GROUPE PARCOURS

Malike Kriche et Lydia Marthély

GRUPE PARCOURS CHANTIERS PRINCIPAUX EN 2025

Evaluation des besoins

- Création questionnaire bilan dédiés aux pair aidants formés

Accès à la formation

- Mise en place d'un circuit obligatoire et exigeant avec des rendus attendus
- Proposition de formation complémentaire

Accompagnement des stagiaires

- Déploiement d'un binôme d'accompagnateur

Chantier à venir au regard de notre identité à venir



Poursuivre nos chantiers en formation et leur accompagnement

S'emparer du sujet sur la professionnalisation

POUR

- Accompagner le pouvoir d'agir de chacun
- Répondre à la demande de formation, professionnalisation
- Contribuer au travail sur la place des Pair aidants en ESMS

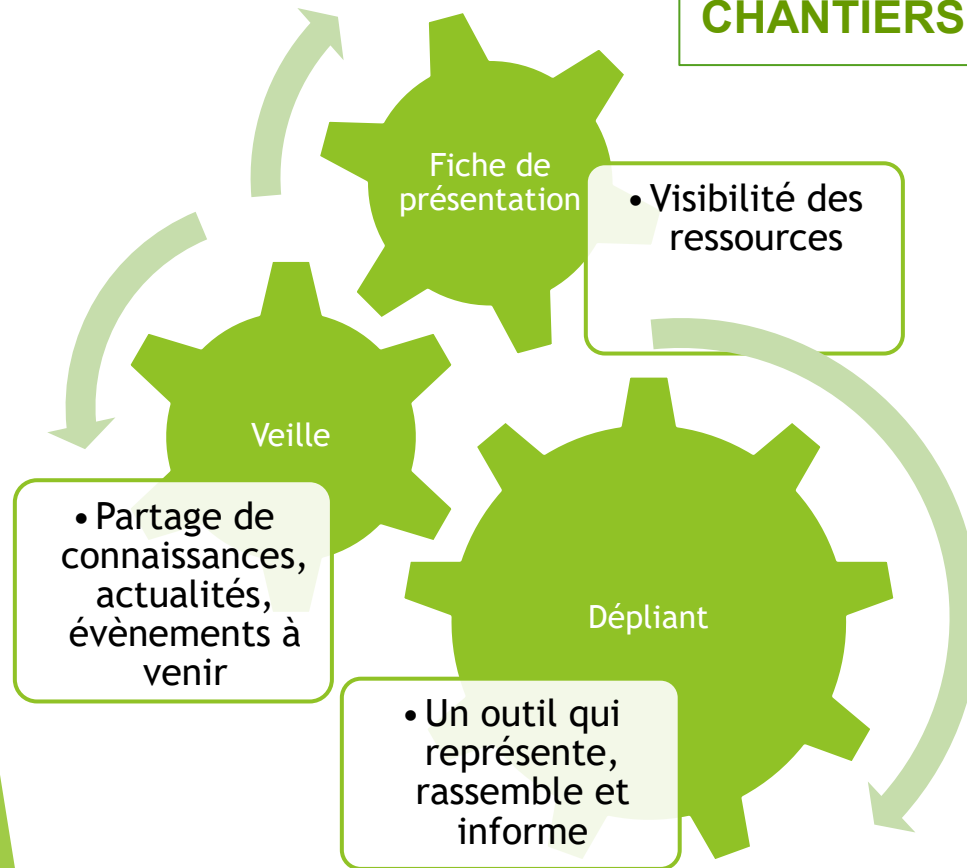
The background of the slide features abstract, overlapping green geometric shapes, primarily triangles and polygons, in various shades of green, creating a modern and dynamic visual effect.

FOCUS

GROUPE COMMUNICATION

Philippe Blanchard et Rose Marie Berthelot

GRUPE COMMUNICATION CHANTIERS PRINCIPAUX EN 2025



Dépliant



Chantier à venir au regard de notre identité à venir



Diffuser et accompagner notre dépliant

Organiser une nouvelle journée Pair aidance

POUR

- Être aux rendez-vous des rencontres citoyennes
- Faire connaître et partager en milieu spécialisé ou ordinaire
- Sensibiliser les professionnels
- Informer les personnes concernées
- Mobiliser des lieux de stages

The background features abstract, overlapping green geometric shapes in various shades, creating a modern and dynamic feel. A white rectangular box with a thin green border is centered on the page.

FOCUS GROUPE PAIR AIDANTS

GRUPE PAIR AIDANTS



Echange de pratique

- Convivialité et bienveillance
- Conseils
- Orientations
- Informations
- Soutien

Suivi de formation

- Aide à la recherche de stage
- Soutien, écoute dans les démarches

Création d'outil opérant

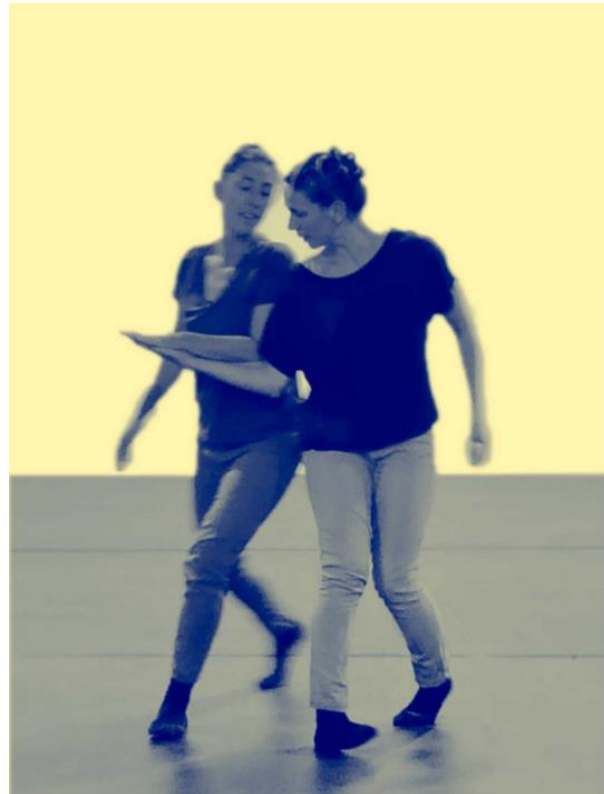
- Elaboration d'un tableau « écueils et conseils » pairs aidants
- Création d'un cahier des remontées citoyennes pour la commission des usagers du département

Observatoire de l'activité des pair aidants

- Utilisation d'un outil statistique d'indicateur d'activité
- Mobilisation des pair aidants pour faire des retours

PAUSE SPECTACLE VU

Compagnie Sauf le Dimanche



REMISE CERTIFICAT DE REALISATION DE FORMATION

La responsable du centre de formation et
les Représentants institutionnels

Pair-aidance 77

Vous avez une maladie ou un handicap,
vous avez besoin d'être aidé par un pair-aidant,
vous voulez devenir pair-aidant,
Vous souhaitez des informations sur la pair-aidance ?



Écrivez-nous : pairaidance@mdph77.fr
Notre site : mdph77.fr/pair-aidance

Soutenu et financé par

REPUBLIQUE
FRANÇAISE

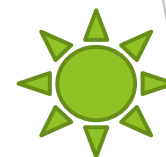
ars
77
Agence Régionale de Santé
Île de France

seine
& marne
LE DÉPARTEMENT

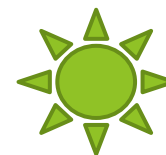
EN
ATTENTE
DE BAT



Votre contact : Le collectif Pair aideance 77



Merci pour votre écoute
Merci pour votre soutien
Merci pour votre contribution au déploiement
de la pair aideance en Seine et Marne



Pour toutes questions , remarques, projets
concernant la pair-aidance :

pairaidance@mdph77.fr